

# UN MODE D'APPLICATION DOUBLE

Pour agir plus vite et mieux



1. SUR LES CILS ET SOURCILS AVEC LE MASCARA

2. À LA RACINE DES CILS AVEC L'EYELINER

## Posologie :

Matin et soir sur cils et sourcils, nettoyés, démaquillés et secs, idéalement en cure de 3 mois.

## INDICATIONS

- En accompagnement de certains traitements en particulier chimiothérapiques.
- Esthétiques, pour obtenir des cils plus longs et vigoureux
- Raréfaction ou chute des phanères liées à l'âge

# INFINI-CILS®

UNE INNOVATION EYE CARE COSMETICS  
POUR LA CROISSANCE  
DES CILS ET DES SOURCILS



HAUTE TOLÉRANCE

PARIS

Recommandés par les dermatologues et les centres anti-cancéreux

LABORATOIRES CONTAPHARM - HAMEAU DE VULAINES - 77390 YÈBLES - FRANCE  
Tél. +33 (0)1 64 25 03 33 - FAX +33 (0)1 64 06 37 72 - email : contapharm@contapharm.com - web : www.contapharm.com

Santé - Beauté  
Exigez la haute tolérance active



INFINI-CILS®  
POUR LA CROISSANCE DES CILS  
ET DES SOURCILS



FORMULE HAUTE TOLÉRANCE  
YEUX SENSIBLES - PORT DE LENTILLES  
Sans Prostaglandine ou dérivés  
0% paraben

DOC107 - 06/18

# LES CILS ET SOURCILS

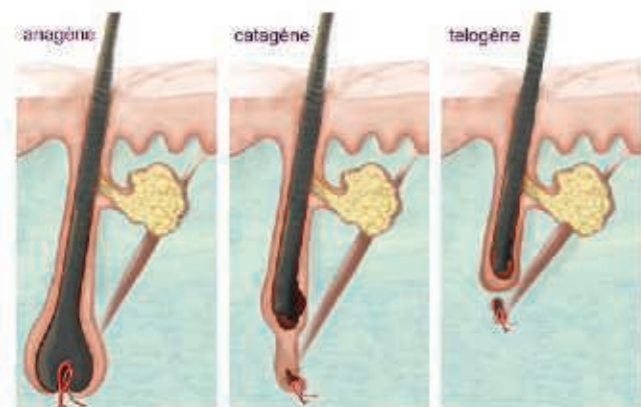
Protecteurs des yeux, les cils et sourcils sont des éléments clés donnant au regard toute son intensité et sa profondeur.

## LE CYCLE DE CROISSANCE DES CILS :

Le cycle habituel de croissance des cils est environ 2 fois inférieur à celui des cheveux.

Le déroulement du cycle pileux s'effectue en 3 étapes :

- 1 - Une phase de croissance, dite **Anagène** de 2 à 5 mois
- 2 - Une phase d'arrêt de croissance, dite **Catagène** de 15 jours environ
- 3 - Une phase de repos et de chute du poil, dite **Télogène** de 4 à 9 mois



A partir de 40 ans, la réduction du nombre de cils et leur affinement commencent à s'observer et s'accroissent avec l'âge.

Ceci ne vient pas du nombre de follicules, fixe depuis la naissance, mais vient du raccourcissement avec l'âge des cycles des follicules pileux (HABIF T.P Clinical Dermatology 2003).

**Pour garder des cils et sourcils de bonne qualité, denses et longs il faut en prendre soin.**

# INFINI-CILS

Une formule haute tolérance pour stimuler et prolonger la croissance des cils et des sourcils en toute sécurité avec une efficacité prouvée.

## 1 - DES ACTIFS SÛRS

- a - Un tripeptide : le Biotinyl-GHK (Glycyl - Histidyl - Lysine)
- b - Du Panthénol précurseur de la vitamine B5 favorisant l'ancrage des cils dans le follicule
- c - Du silicium organique hautement biodisponible
- d - Un dérivé de cystine, le Tetrasodium Disuccinoyl Cystine (T.D.C) source d'énergie

## 2 - UN MODE D'ACTION COMPLET ET UNE EFFICACITE PROUVÉE

### A- Stimule et accélère la croissance pour des cils et sourcils plus longs et denses :

Favorise la prolifération (a) : + 58 % à 2 ppm et + 121 % à 5 ppm  
Booste le métabolisme énergétique des kératinocytes du follicule pileux : +35 % d'ATP intracellulaire sur les kératinocytes après 4h de contact (d).  
Apporte les éléments constitutifs nécessaires à la formation des cils et sourcils (c - d)

### B- Prolonge le cycle de vie des cils et des sourcils

Maintient l'activité proliférative de la gaine épithéliale des cils et sourcils après 14 jours (a).  
Repousse l'arrivée de la sénescence cellulaire des kératinocytes du bulbe pileux (a).

### C- Améliore l'ancrage de la tige pileuse dans le bulbe

Stimule les molécules d'adhésion (a - b - c)  
Réduit la chute des cils et sourcils

### D- Favorise la pousse de cils et sourcils plus fort

Augmente la densité de la kératine pileuse (b - c - d)



## Efficacité et tolérance de la formulation :

Etude clinique (Eurofins ATS - 28 jours sur 20 volontaires / Etude 003TUDE20V4516)

### Efficacité sur les cils :

Après seulement 28 jours d'application les cils sont :

**Plus denses de 50%**  
**Plus de volume de 45%**  
**Plus longs de 32%**  
**Plus épais de 27%**

Il est à noter que les effets très significatifs du produit apparaissent après un mois et demi d'utilisation. Pour une efficacité optimale, il est recommandé d'appliquer le produit en cure de 3 mois, matin et soir.

### Tolérance :

Très bonne tolérance oculaire, aucune réaction secondaire

**Infini-cils, un produit sûr et efficace sans impact négatif sur la sphère oculaire\***

\*en effet avec les produits de même indication qui contiennent des prostaglandines ou dérivés, il est assez fréquent, mis à part l'effet hypotenseur intraoculaire sous jacent, de constater un assombrissement de l'iris, les yeux bleus peuvent devenir marrons, une pigmentation périoculaire mais aussi une résistance aux traitements du glaucome peuvent survenir, ou encore une vision floue.